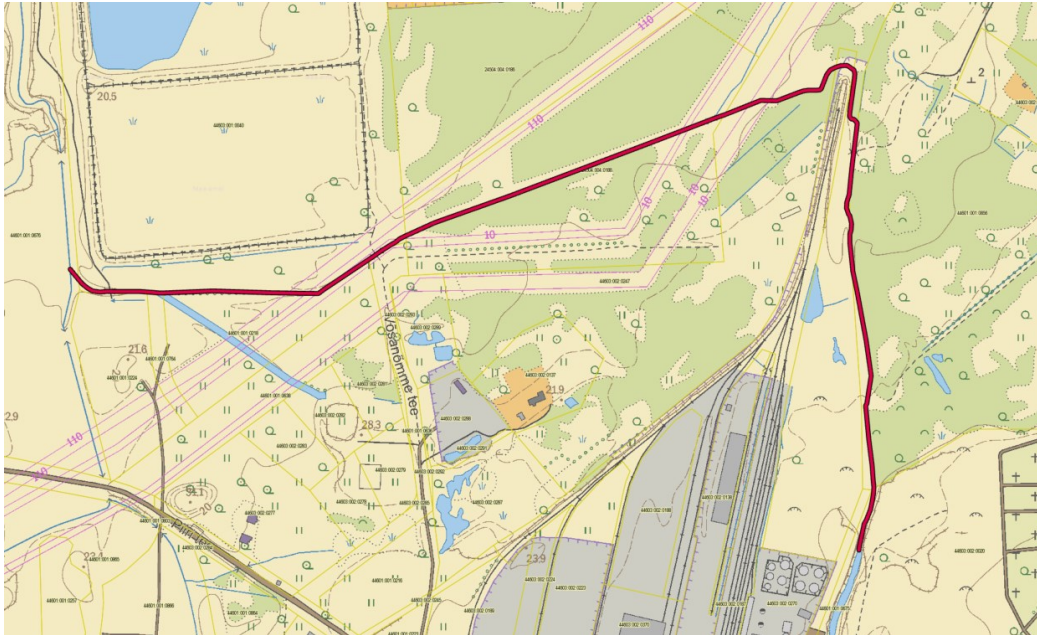


Kraavide kohanime ettepanekud KNN-ile ()

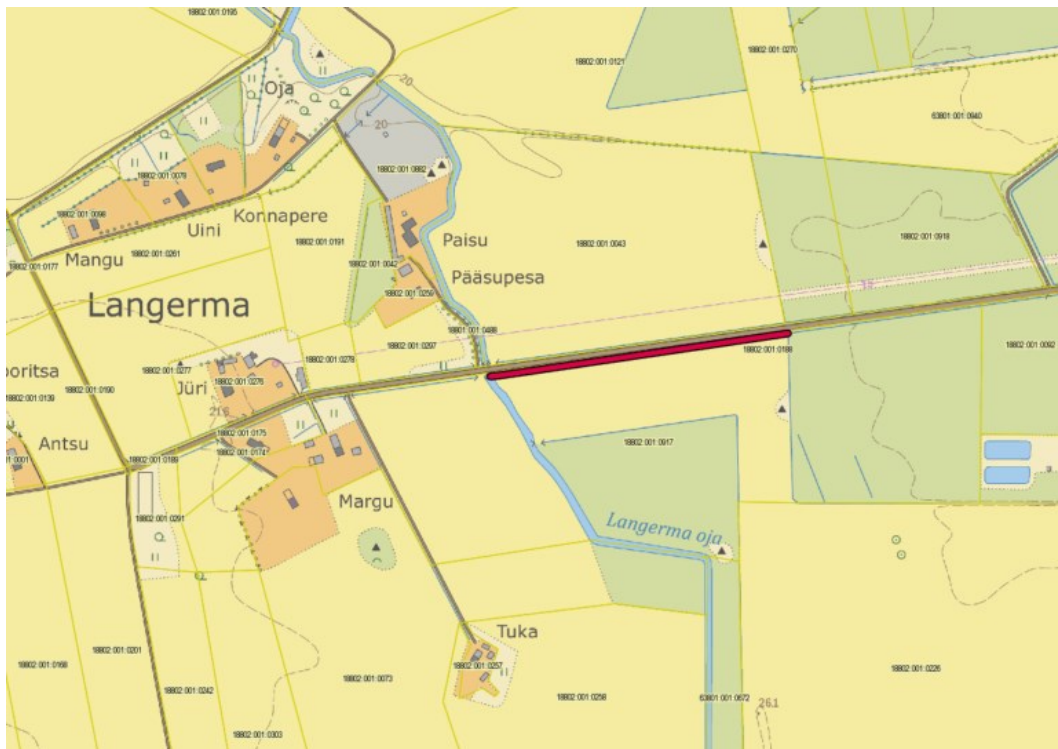
1.

KKR kood	VEE1089104
Nime ettepanek	Loosauna kraav
Kõrvalasuv katastriüksus	44603:002:0247
Alus	1930-1944 kaardil ja KÜ nimi



2.

KKR kood	VEE1115201
Nime ettepanek	Tautsi kraav
Kõrvalasuv katastriüksus	18802:001:0917
Alus	1930-1944 kaardil



3. VEE1071101

KKR kood	VEE1071101
Nime ettepanek	Kivi kraav
Kõrvalasuv katastriüksus	32001:001:0154
Alus	Kõrvalasuva tee nime järgi (Kivi tee)



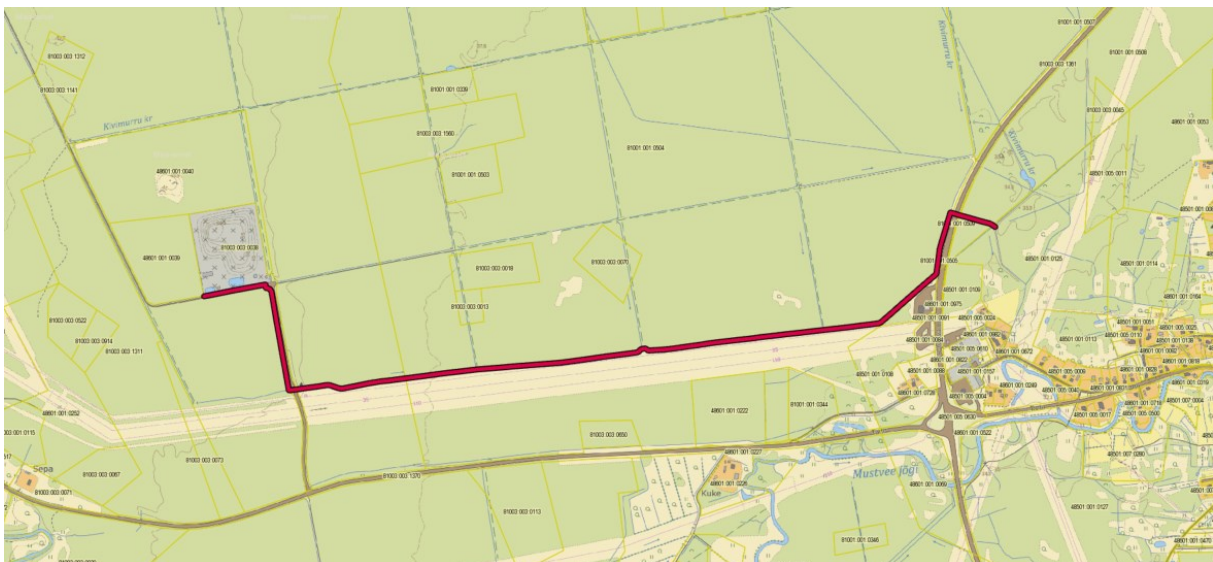
4. VEE1151502

KKR kood	VEE1151502
Nime ettepanek	Kruusatehase kraav
Kõrvalasuv katastriüksus	21301:004:0011
Alus	1930-1944 kaardil; KÜ nimi on Kergkruusatehase



5. VEE1056101

KKR kood	VEE1056101
Nime ettepanek	Luige kraav
Kõrvalasuv katastriüksus	81003:003:0038
Alus	1923-1935

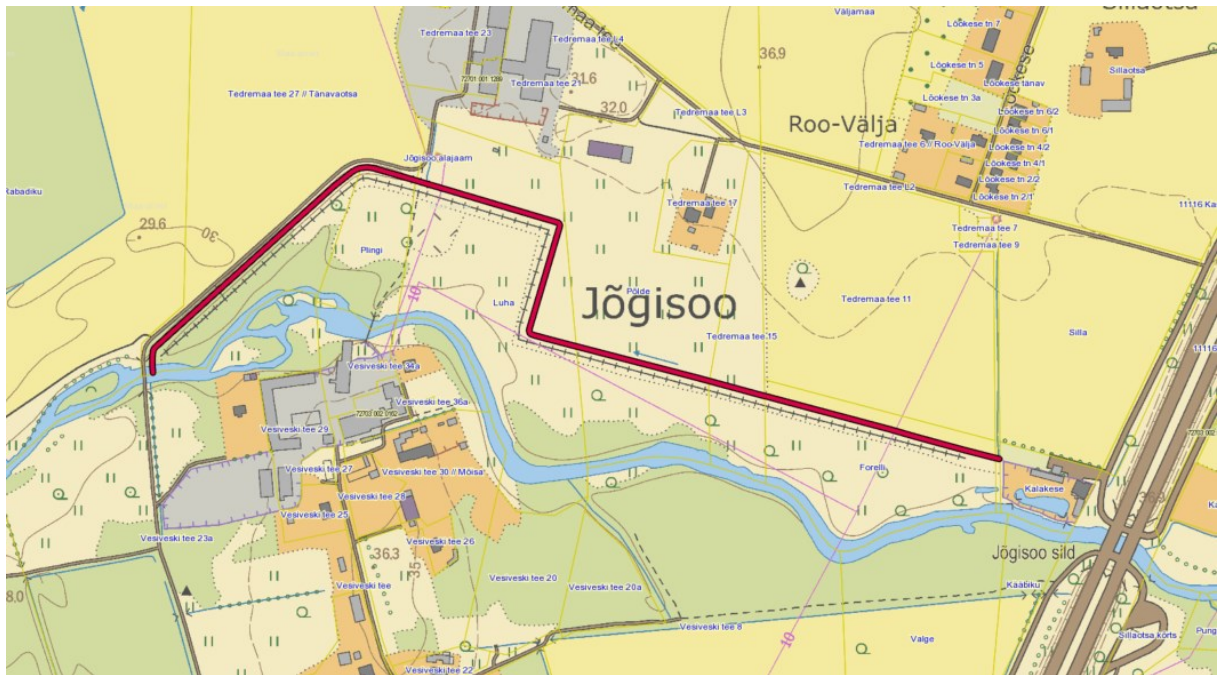


6. VEE1096131 (72701:001:1193)

KKR kood	VEE1096131
Nime ettepanek	Tedremaa kraav
Kõrvalasuv katastriüksus	72701:001:1193

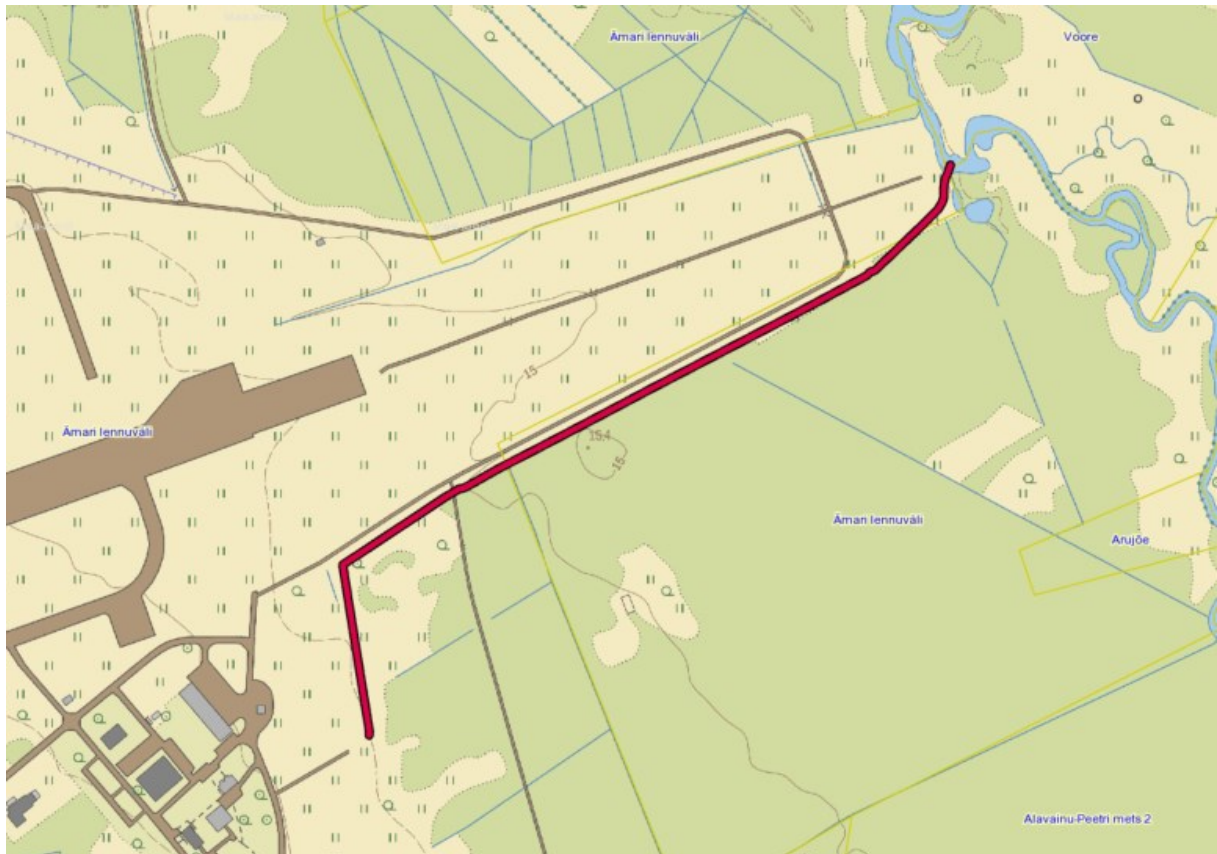
Alus

See nimi on liikluspinnana seal kasutusel.
Ajalooliselt on seal Jõgisoo mõis, aga
Jõgisoo on ka külanimes.



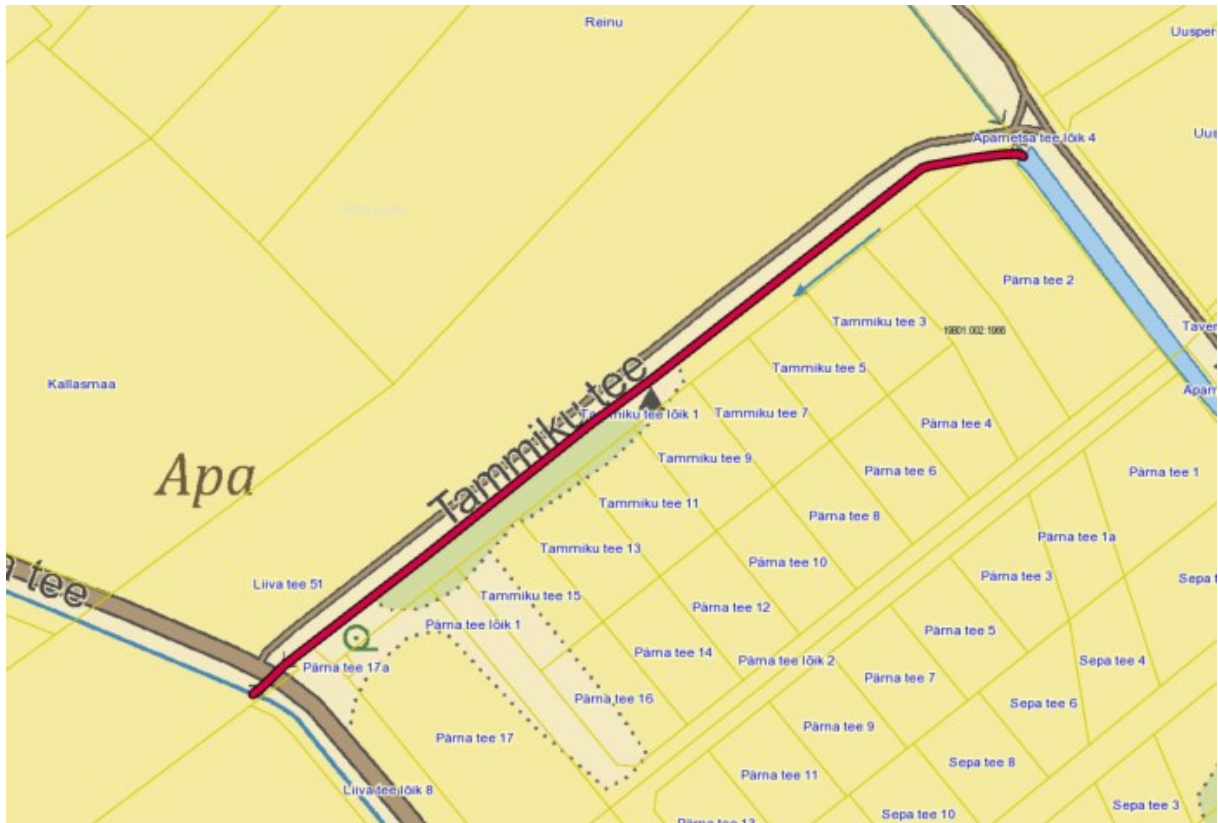
7. VEE1099219 (86801:001:0375)

KKR kood	VEE1099219
Nime ettepanek	Allikoja kraav
Kõrvalasuv katastriüksus	29501:010:0583
Alus	1930-1944 kaardil



8. VEE1094302 (19801:002:3820)

KKR kood	VEE1094302
Nime ettepanek	Tammiku kraav
Kõrvalasuv katastriüksus	19801:002:3820
Alus	Ettepanek on Tammiku kraav, kuna sealt kulgeb paralleelselt Tammiku liikluspind.



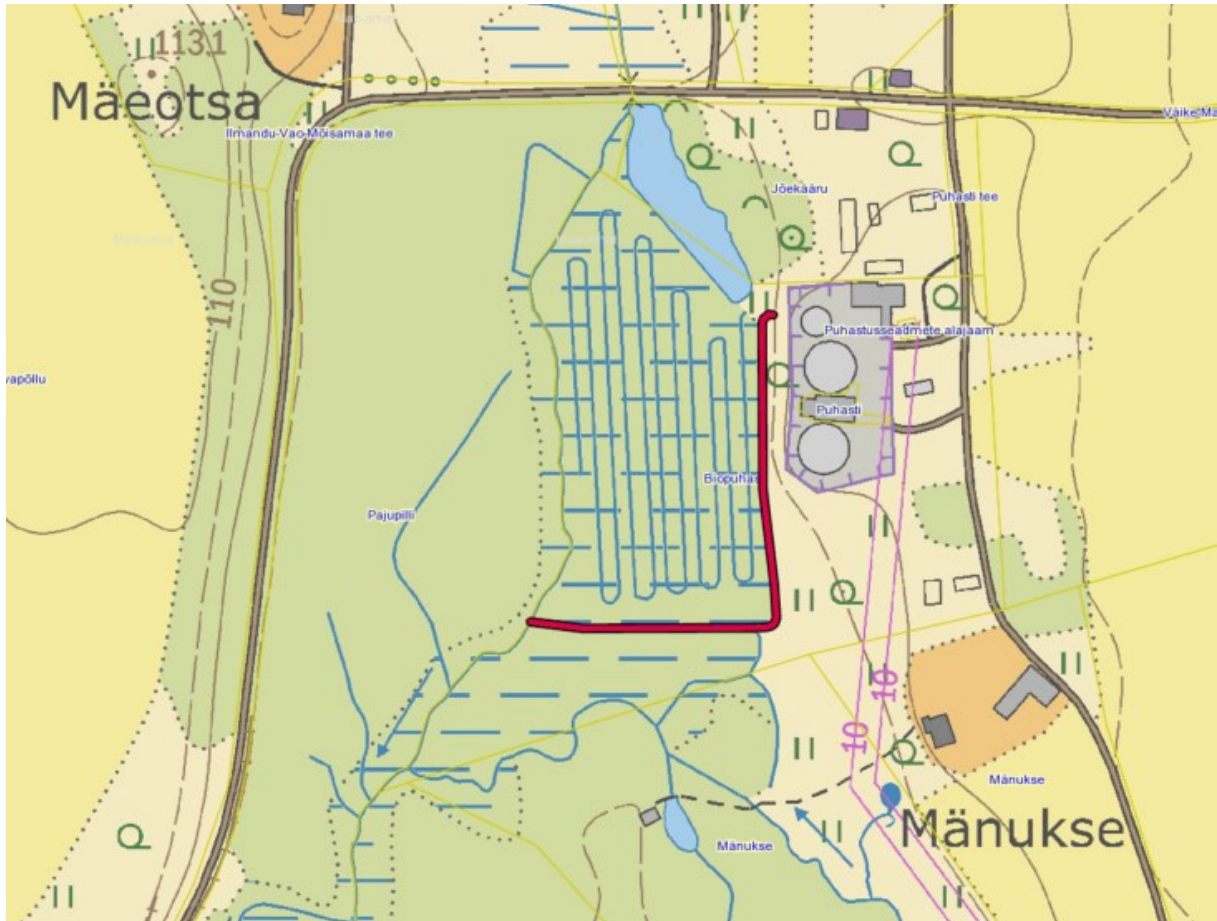
9. VEE1070102

KKR kood	VEE1070102
Nime ettepanek	Vihamalla kraav
Kõrvalasuv katastriüksus	75101:007:0079
Alus	Ettepanek on Vihameele kraav või Vihameele kraav, kuna see kraav algab kunagise Vihameele KÜ piirilt (praegune Vihamalle KÜ).



10. VEE1030027

KKR kood	VEE1030027
Nime ettepanek	Kusto kraav
Kõrvalasuv katastriüksus	92702:004:0044
Alus	Ettepanek Kusto kraav (1930-1944 kaardil ja praegune KÜ nimi)



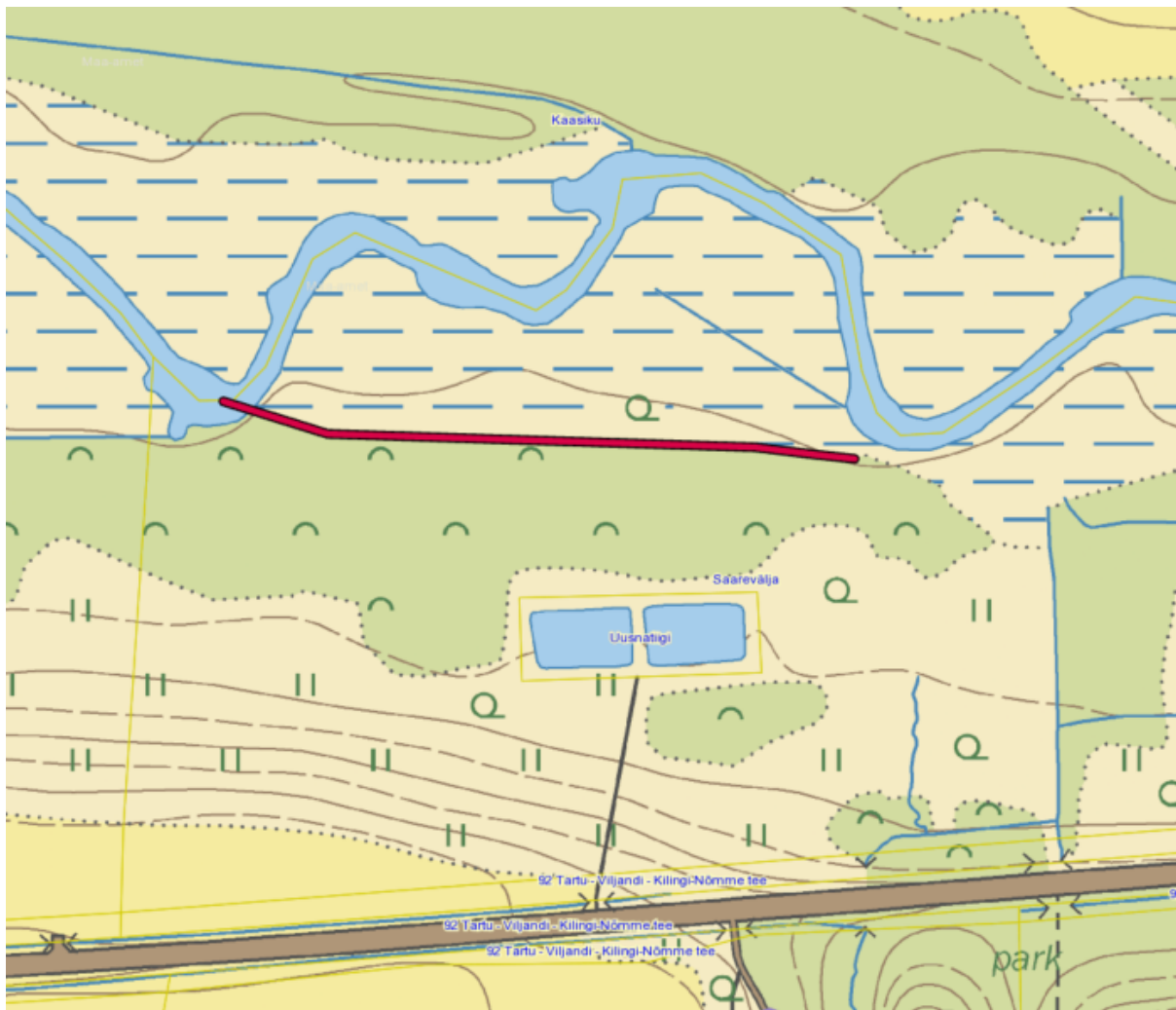
11. VEE1023709 (16101:002:0131)

KKR kood	VEE1023709
Nime ettepanek	Simuna kraav
Kõrvalasuv katastriüksus	92702:004:0044
Alus	Ettepanek Simuna kraav (kohanimi Simuna praegu ja ajalooliselt kasutusel) või Kärü kraav (liikluspinna järgi)



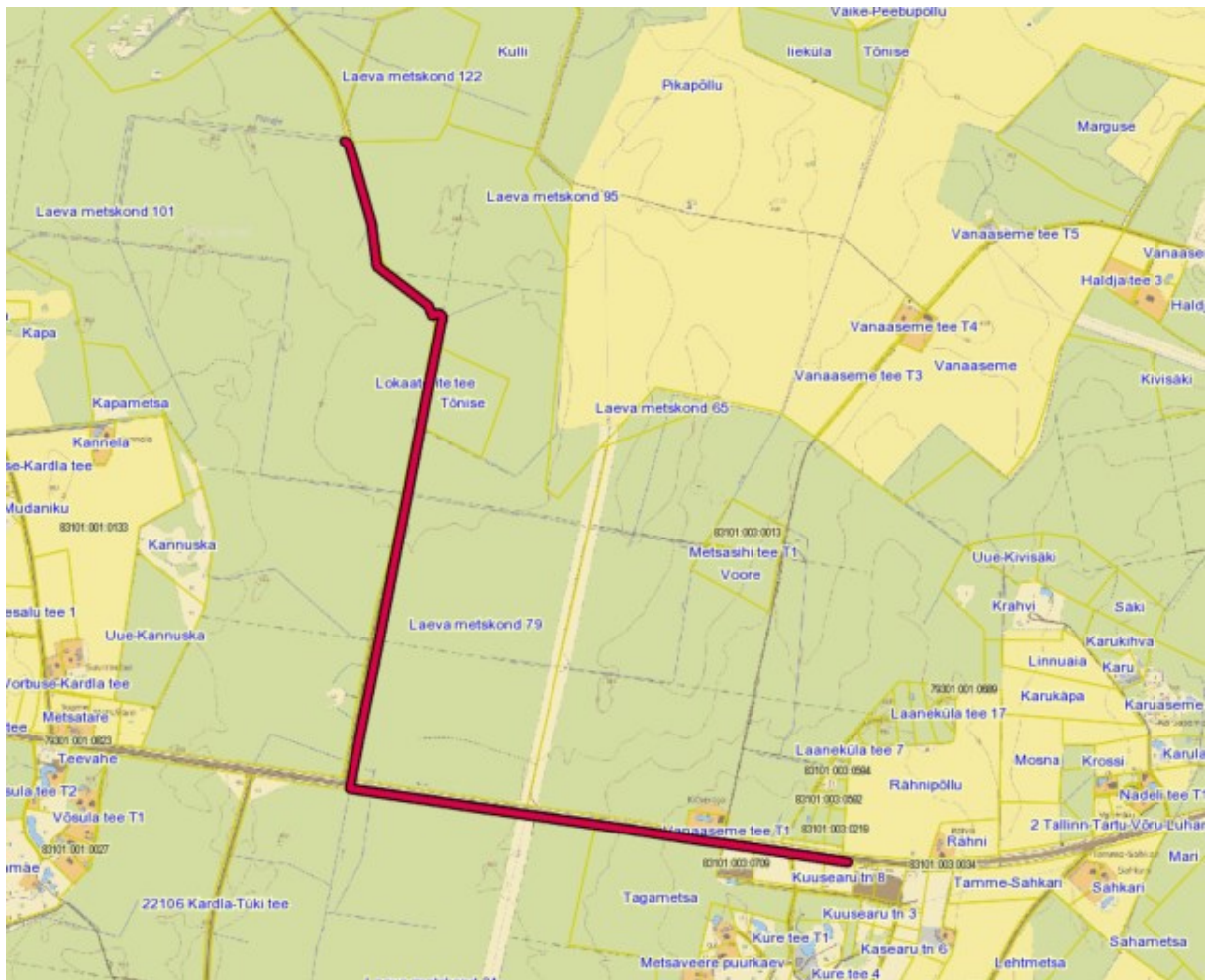
12. VEE1018036 (89201:005:0287)

KKR kood	VEE1018036
Nime ettepanek	Saarevälja kraav
Kõrvalasuv katastriüksus	89201:005:0287
Alus	Ettepanek Saarevälja kraav (1930-1944 kaardil ja praegune KÜ nimi)



13. VEE1044001 (83101:001:0281)

KKR kood	VEE1044001
Nime ettepanek	Kitseraja kraav
Kõrvalasuv katastriüksus	83101:001:0281
Alus	Ettepanek Kitseraja kraav kõrvalasuva katastriüksuse järgi.



14. VEE2111630 (61902:001:0014)

KKR kood	VEE2111630
Nime ettepanek	Kahu tiigid
Kõrvalasuv katastriüksus	61902:001:0014
Alus	Ettepanek Kahu tiik (Kahu tiigid?)

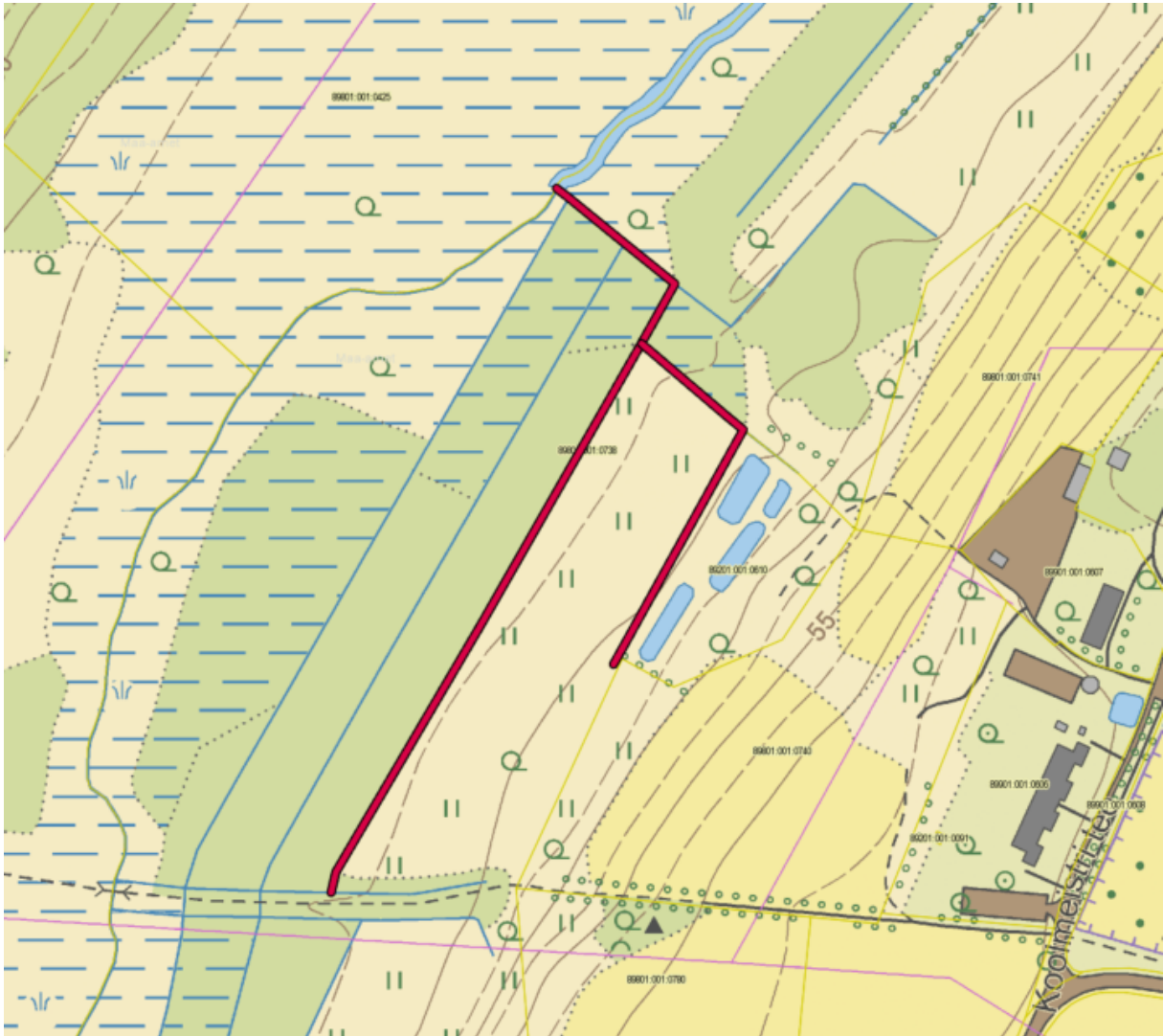


15. VEE1018034 Lammikraav (kaardil läänepoolne) ja VEE1018035 Väikelammi kraav (kaardil idapoolne), kõrvalasuv KÜ 89801:001:0738.

KKR kood	VEE1018034
Nime ettepanek	Lammikraav
Kõrvalasuv katastriüksus	89801:001:0738
Alus	

16. VEE1018035 (kaardil idapoolne)

KKR kood	VEE1018035
Nime ettepanek	Väikelammikraav
Kõrvalasuv katastriüksus	89801:001:0738
Alus	



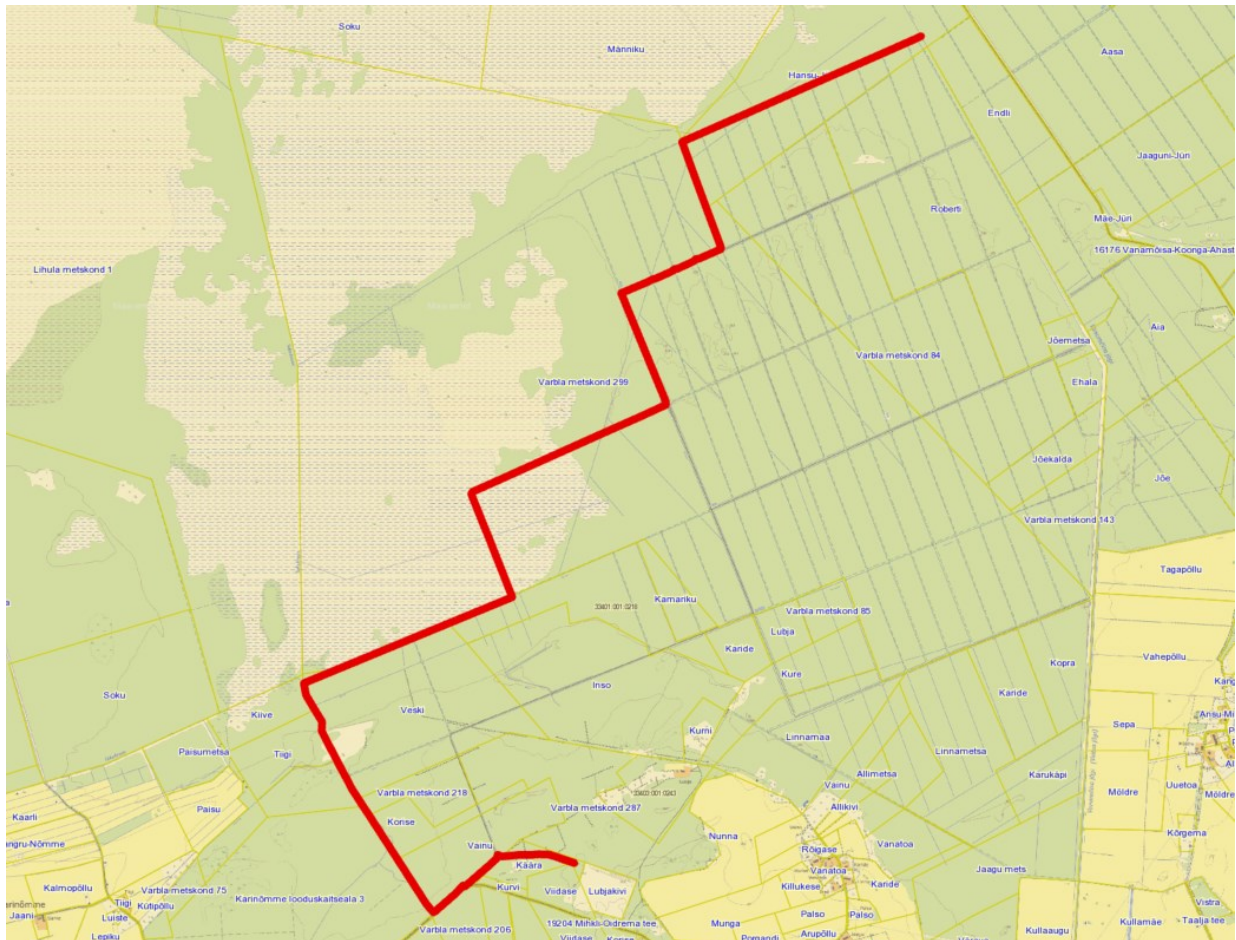
17. VEE1030009 (32502:002:0140)

KKR kood	VEE1030009
Nime ettepanek	Rutikvere kraav
Kõrvalasuv katastriüksus	32502:002:0140
Alus	Küla nime järgi



18. VEE1116501 (33403:001:0309)

KKR kood	VEE1116501
Nime ettepanek	Käära kraav
Kõrvalasuv katastriüksus	33403:001:0309
Alus	Katastriüksuse järgi



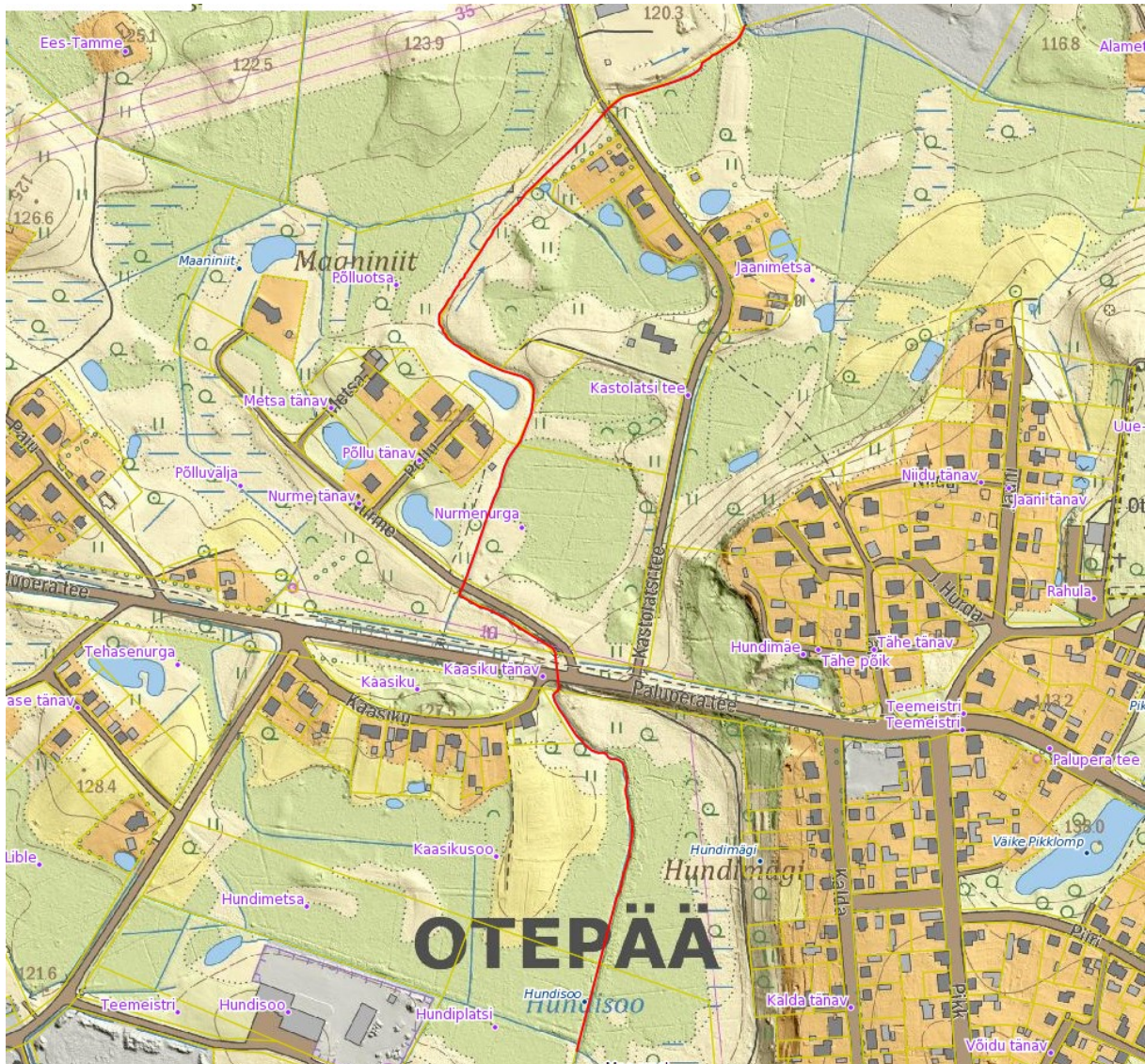
19. VEE1036301

KKR kood	VEE1036301
Nime ettepanek	Kasekopli kraav
Kõrvalasuv katastriüksus	33101:004:0250
Alus	Naaberüksuse järgi



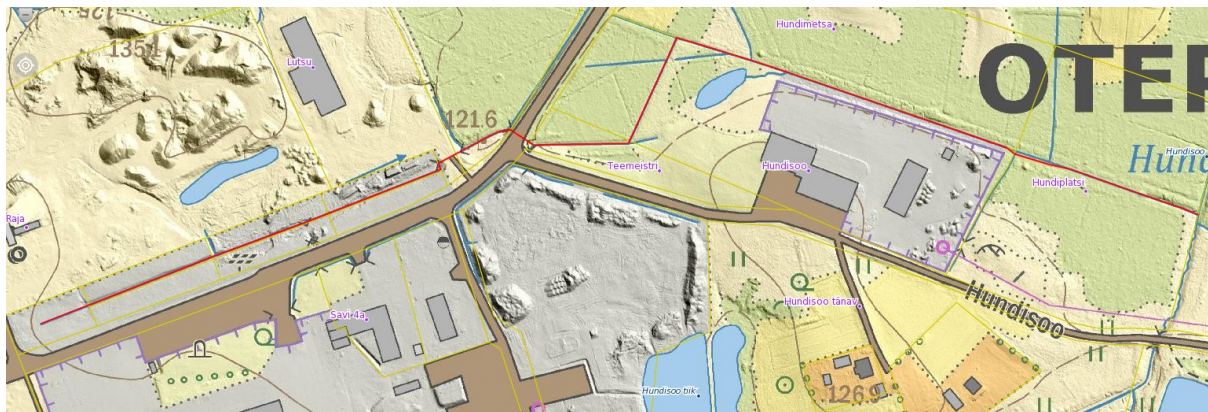
20. VEE1036810

KKR kood	VEE1036810
Nime ettepanek	Hundisoo kraav
Kõrvalasuv katastriüksus	55601:001:0690
Alus	Lähedal on Hundisoo ja Hundimägi



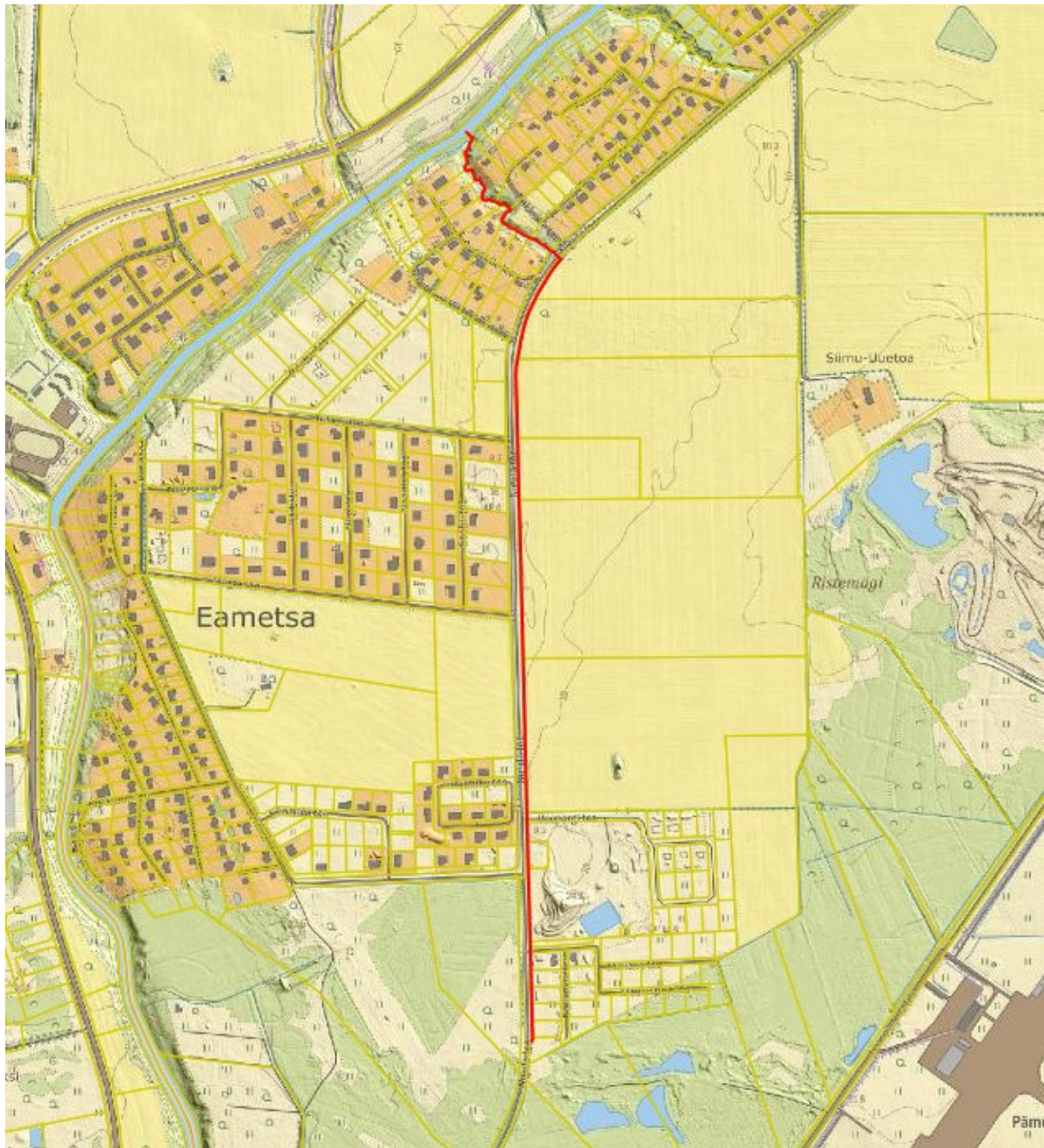
21. VEE1036809

KKR kood	VEE1036809
Nime ettepanek	Savikraav
Kõrvalasuv katastriüksus	55601:001:0340
Alus	Savi tee jägi



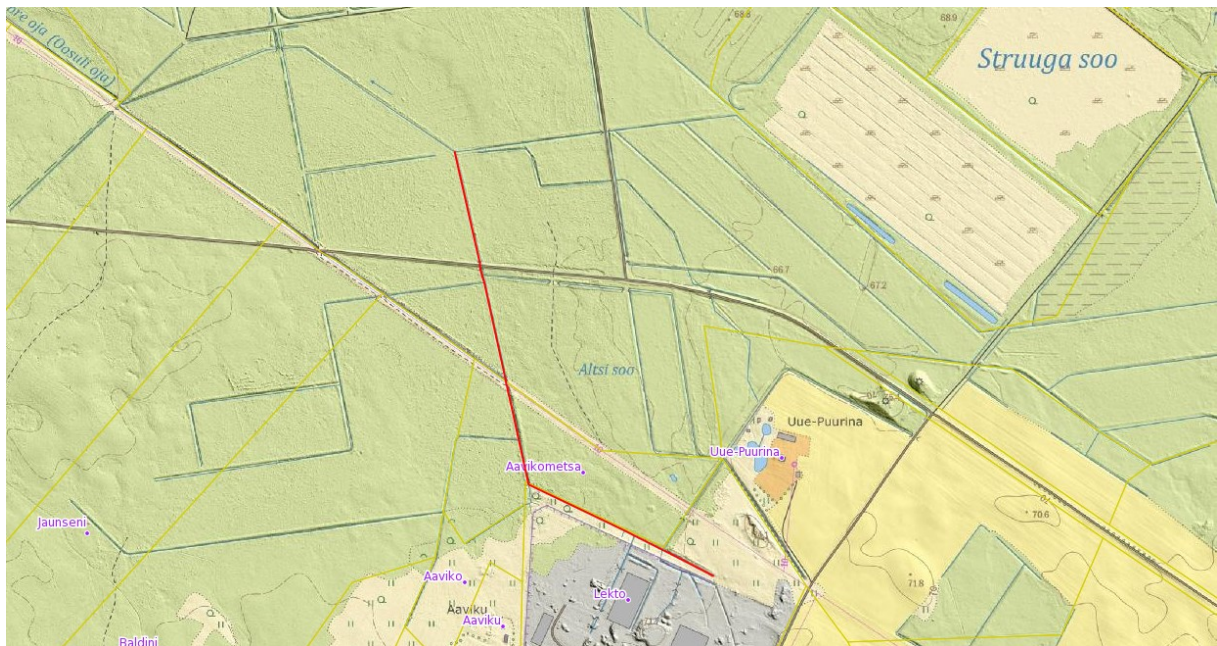
22. VEE1148704

KKR kood	VEE1148704
Nime ettepanek	Rintsa kraav
Kõrvalasuv katastriüksus	73001:001:0797
Alus	1930-1944 kaart



23. VEE1012121

KKR kood	VEE1012121
Nime ettepanek	Puurina kraav
Kõrvalasuv katastriüksus	28901:001:0121
Alus	Naaberüksuste järgi



24. VEE1123503

KKR kood	VEE1123503
Nime ettepanek	Mõla kraav
Kõrvalasuv katastriüksus	83604:001:0891
Alus	Katastriüksuse järgi

