

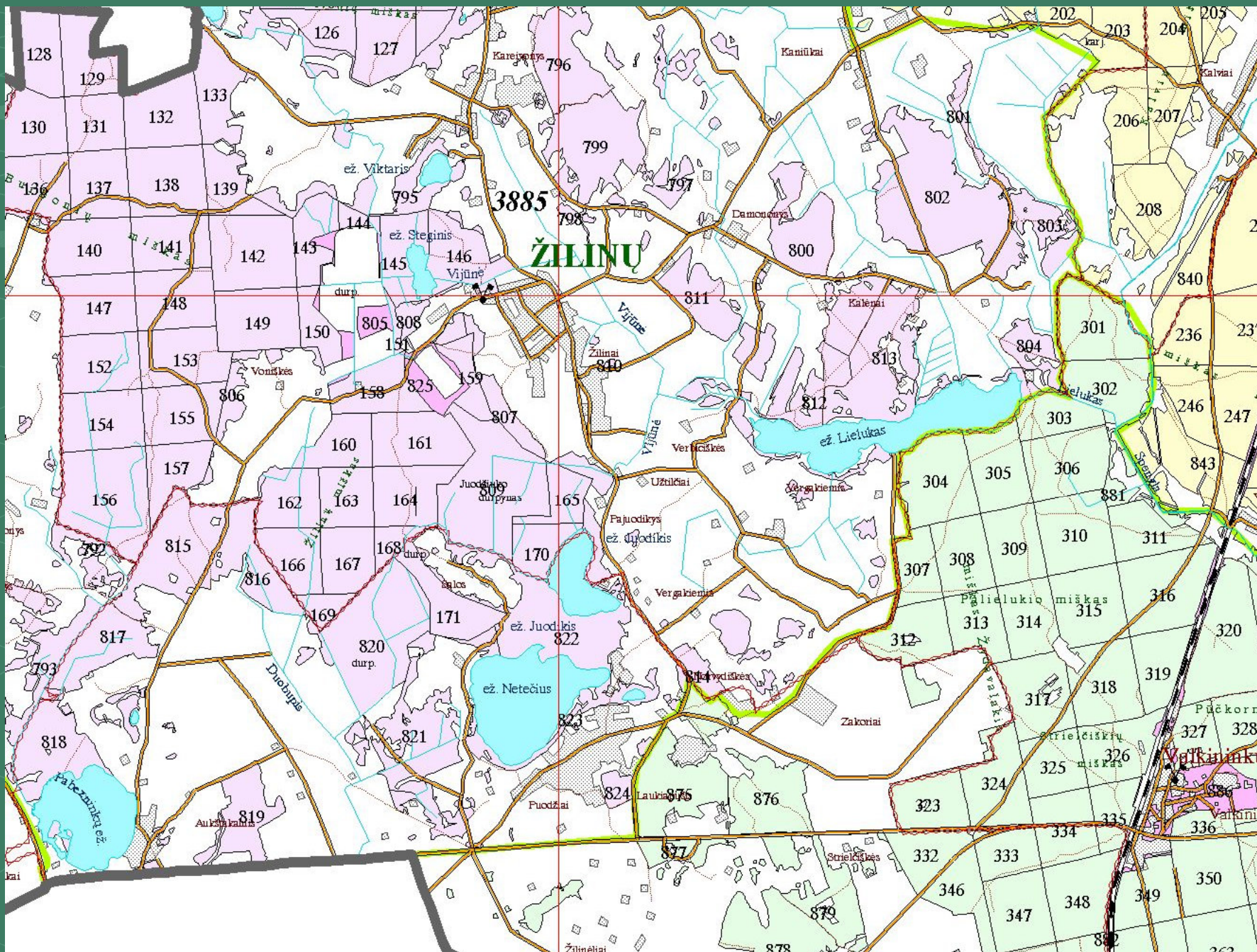
ТОПОНИМЫ ЛЕСОВ В МАТЕРИАЛАХ ЛЕСОУСТРОЙСТВА

Миндаугас Восилюс

2009



Государственная служба лесоустройства



TRAKŲ MIŠKŲ URĖDIJA

APLINKOS MINISTERIJA

VALKININKŲ MIŠKŲ URĖDIJOS

**MIŠKŲ ADMINISTRACINIO
SUSKIRSTYMO ŽEMĖLAPIS**

M 1 : 50 000

Miskotvarka 2001 m.

ALYTAUS MIŠKŲ URĖDIJA

SALCINIŲ MIŠKŲ URĖDIJA

VARENOS MIŠKŲ URĖDIJA

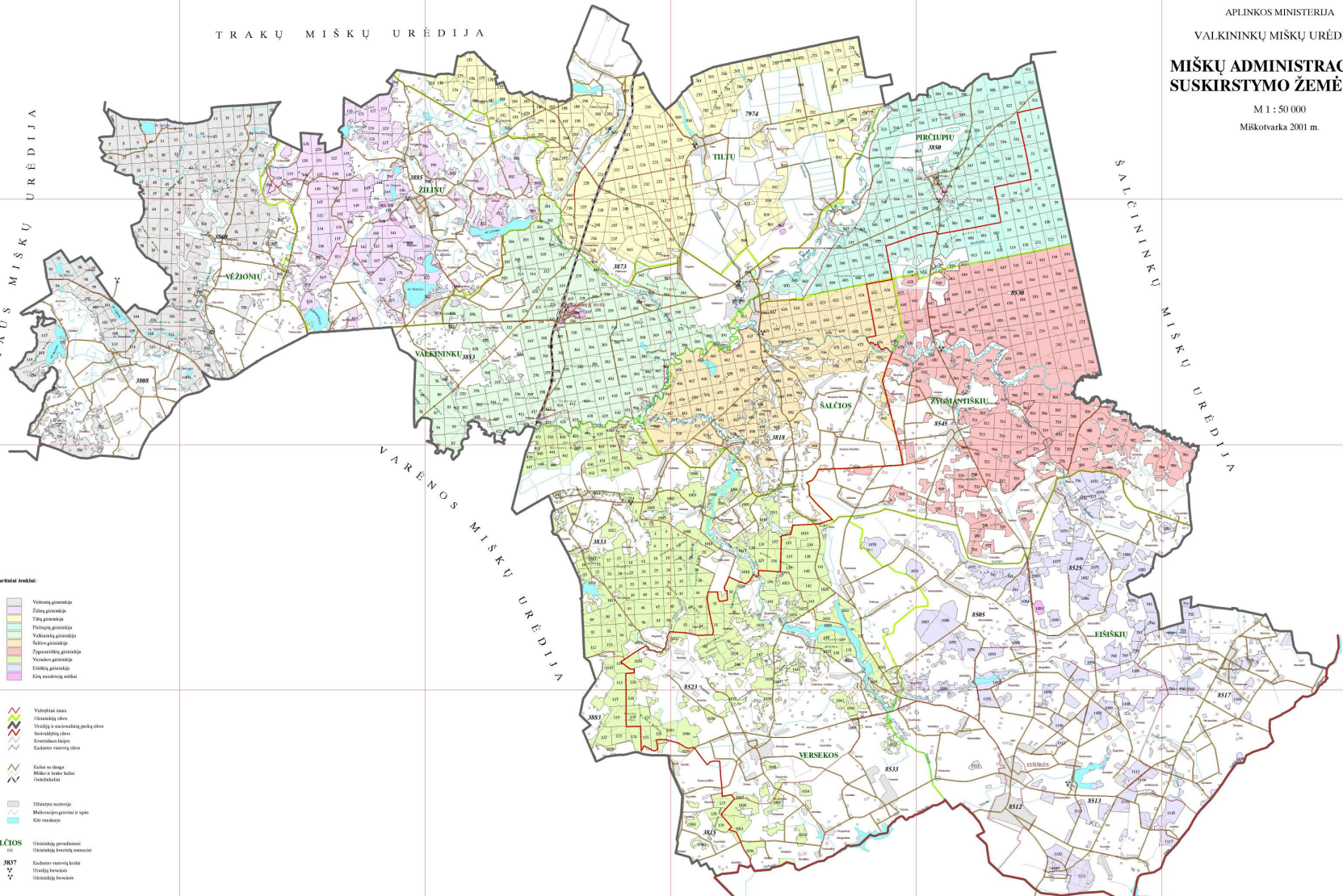
BALTARUSIJOS RESPUBLIKA

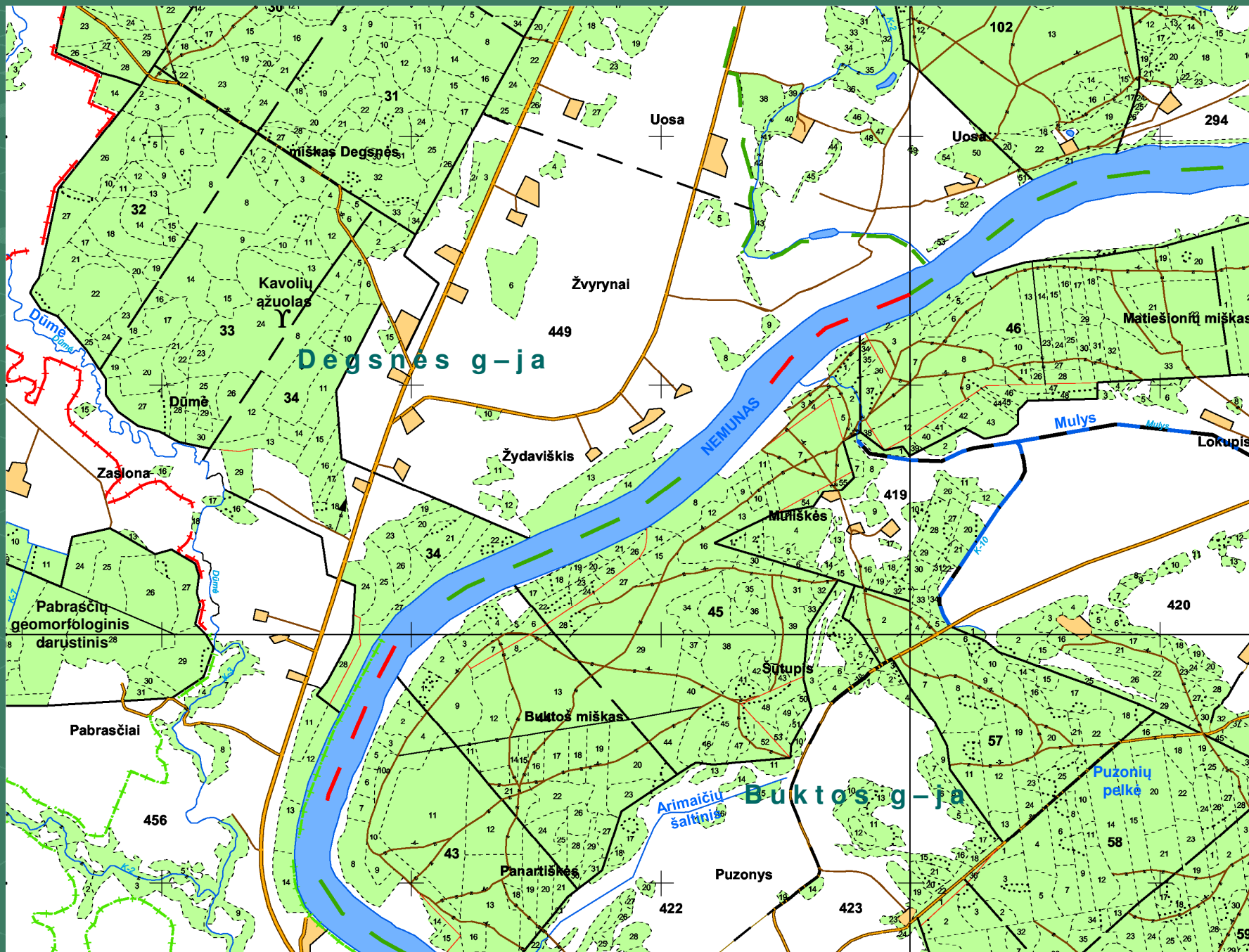
Šaltiniai ir simboliai:

- Vėlyvoji girainė
- Žemų girainė
- Pirmosios girainės
- Valkininkų girainės
- Šaltosios girainės
- Žemųjų girainės
- Vėlyvoji girainė
- Pirmosios girainės
- Kitų sėjos teritorijos

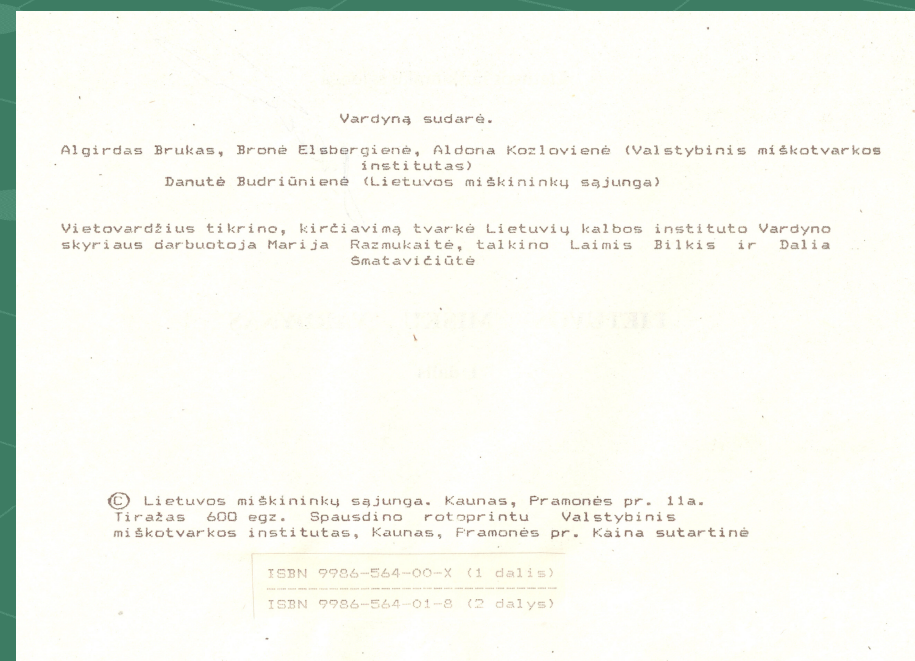
- Valstybinė sienų
- Gėlavandenis
- Uždarų ir apribotųjų teritorijų ribos
- Savivaldybės ribos
- Kraštinės ribos
- Kadavimų teritorijų ribos
- Kelių ir šilpų
- Miesto ir kaimo teritorijos
- Gėlavandenis
- Užsienio teritorijos
- Mėlynoji girainė ir upės
- Kitos teritorijos

- ŠALČIOS**
- Girainės pradžios
 - Girainės pabaigos
 - Kadavimų teritorijos
 - Uždarų teritorijų
 - Uždarų teritorijų
 - Girainės pabaigos





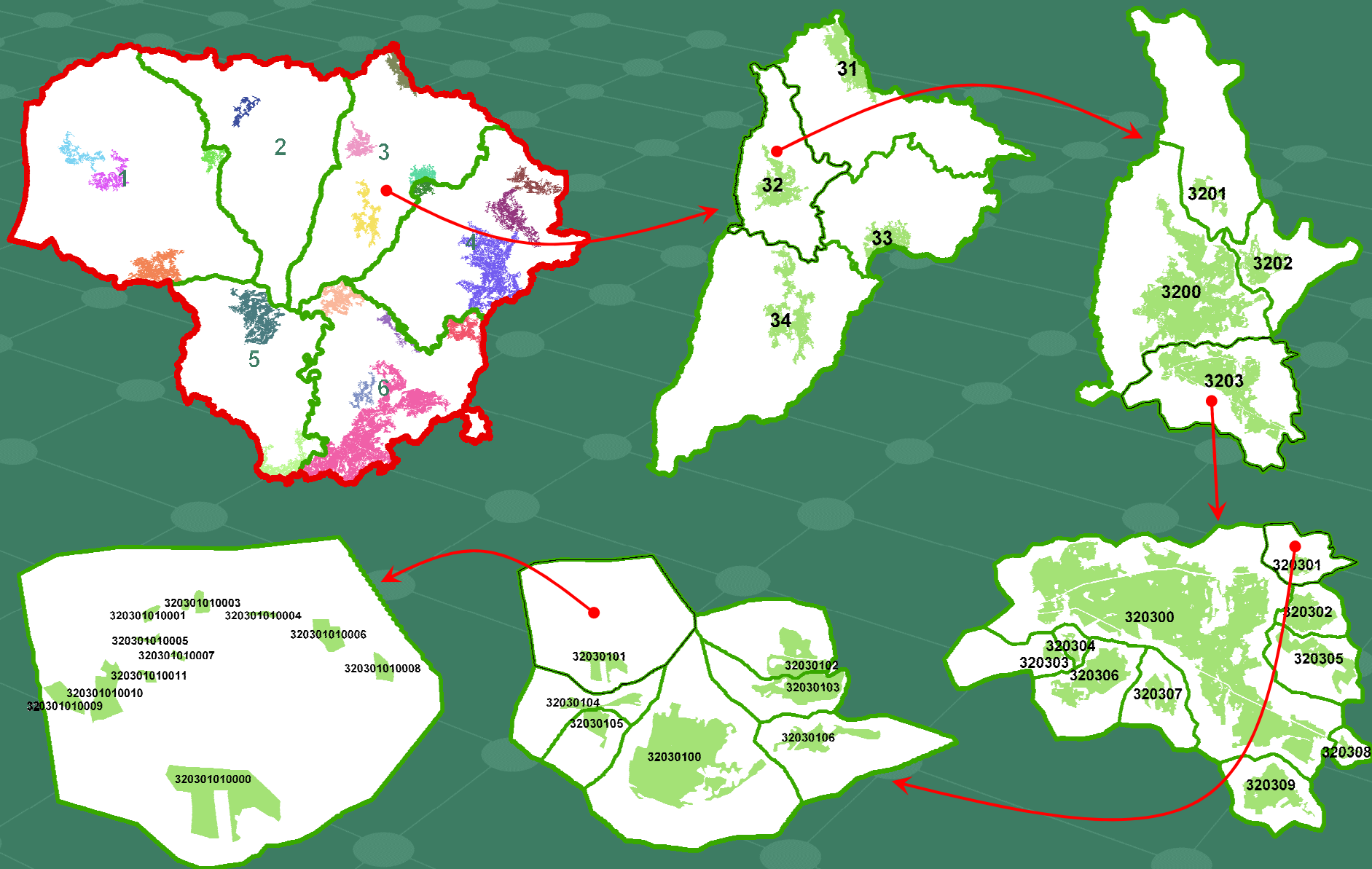
Именной указатель лесов








Отрывок из Именного указателя лесов, выпущенного в 1994 г.

Eil. Nr.	I Miško vardas	I Rajonas	I Urėdija	I Girininkija	I Kvartalų Nr.
28.	Aisputynė	Pakruojo	Pakruojo	Rozalimo	
29.	Aistiškių mšk.	Vilkaviškio	Marijampolės	Pajevonio	27-51
30.	Āklažeris	Molėtų	Utenos	Čiulėnų	
31.	Āklės mšk.	Molėtų	Utenos	Dubingių	22,23
32.	Ākležerio mšk.	Svenčionių	Svenčionėlių	Žeimenos	
33.	Āklių mšk.	Rokiškio	Rokiškio	Obelių	50-53
34.	Akmėnė	Jonavos	Jonavos	Liepių	
35.	Akmėnynė	Biržų	Biržų	Latvelių	
36.	Akmėnynė	Kupiškio	Kupiškio	Kupiškio	
37.	Akmėnynė	Molėtų	Utenos	Bižutiškio	65
38.	Akmėnynės mšk.	Salčininkų	Salčininkų	Salčininkėlių	
39.	Akmėniškių mšk.	Vilniaus	Vilniaus	Migūnų	16,25-27
40.	Akmėniškių mšk.	Jonavos	Jonavos	Ąžuolynės	43-45,48
41.	Akmėniškių mšk.	Raseinių	Raseinių	Ariogalos	29
42.	Akmėnytės mšk.	Ukmergės	Ukmergės	Taujėnų	281,282
43.	Akmėnytės mšk.	Vilniaus	Vilniaus	Gegužinės	1-4,6,17
44.	Akmėnių mšk.	Kelmės	Tytuvėnų	Kražių	58
45.	Akmėnių mšk.	Kupiškio	Kupiškio	Alizavos	
46.	Akmėnių mšk.	Sirvintų	Ukmergės	Pakertušės	
47.	Akmėnos mšk.	Anykščių	Anykščių	Sedeikių	1-8,33-40,47-52,65
48.	Akmėnskinės mšk.	Plungės	Rietavo	Tverų	6,7
49.	Akmėnskinės mšk.	Telšių	Telšių	Žarėnų	
50.	Akmėntilčio mšk.	Vilniaus	Nemėnėinės	Santakos	86-93
51.	Akrėmių mšk.	Ignalinos	Aukštaitijos NP	Mindios	
52.	Aladaūkės mšk.	Varėnos	Varėnos	Dainavos	847,951
53.	Alančių mšk.	Panevėžio	Panevėžio	Raguvos	10-44,96,97
54.	Alantės mšk.	Molėtų	Utenos	Alantos	3-11
55.	Alaūnės mšk.	Zarasų	Zarasų	Salako	31
56.	Alavaitiškės	Svenčionių	Svenčionėlių	Modžiūnų	72-74
57.	Alejos mšk.	Kupiškio	Kupiškio	Girėnų	59,60
58.	Alekiškių mšk.	Trakų	Trakų	Trakų	
59.	Alekničių mšk.	Raseinių	Kėdainių	Pašušvio	1-5,11-15
60.	Alekniškių mšk.	Jonavos	Jonavos	Upninkų	

Иерархическая система лесных массивов



		n	1000 ha
I		22	695,0
II		250	699,4
III		1307	381,2
IV		6701	192,7
V		72839	108,6
	Σ	81119	2076,9

Атлас лесных массивов

LIETUVOS RESPUBLIKOS MIŠKŲ VALSTYBĖS
KADASTRAS

Miško masyvų ATLASAS



I район лесных массивов

